

Provas de Aferição 2007 a 2010 (4º ano)

L. Portuguesa

	Nível E (0-19 %)	Nível D (20-49 %)	Nível C (50-69 %)	Nível B (70-89 %)	Nível A (90-100 %)
2007	4	20	41	15	3
	4,8%	24,1%	49,4%	18,1%	3,6%
	28,9%		71,1%		
Média Nacional	0,5%	6,6%	47,6%	35,4%	10,0%
	7,1%		93,0%		
Dif.	21,8%		-21,9%		

83 Alunos
Média (1-5) 2,92

Matemática

	Nível E (0-19 %)	Nível D (20-49 %)	Nível C (50-69 %)	Nível B (70-89 %)	Nível A (90-100 %)
2007	4	17	32	27	4
	4,8%	20,2%	38,1%	32,1%	4,8%
	25,0%		75,0%		
Média Nacional	0,9%	13,4%	39,6%	27,3%	18,6%
	14,3%		85,5%		
Dif.	10,7%		-10,5%		

84 Alunos
Média (1-5) 3,12

	Nível E (0-19 %)	Nível D (20-49 %)	Nível C (50-69 %)	Nível B (70-89 %)	Nível A (90-100 %)
2008	1	16	67	40	2
	0,8%	12,7%	53,2%	31,7%	1,6%
	13,5%		86,5%		
Média Nacional	0,8%	9,8%	50,6%	33,3%	5,6%
	10,6%		89,5%		
Dif.	2,9%		-3,0%		

126 Alunos
Média (1-5) 3,21

	Nível E (0-19 %)	Nível D (20-49 %)	Nível C (50-69 %)	Nível B (70-89 %)	Nível A (90-100 %)
2008	0	11	51	45	18
	0,0%	8,8%	40,8%	36,0%	14,4%
	8,8%		91,2%		
Média Nacional	0,4%	8,4%	40,9%	34,5%	15,4%
	8,8%		90,8%		
Dif.	0,0%		0,4%		

125 Alunos
Média (1-5) 3,56

	Nível E (0-19 %)	Nível D (20-49 %)	Nível C (50-69 %)	Nível B (70-89 %)	Nível A (90-100 %)
2009	2	12	70	28	5
	1,7%	10,3%	59,8%	23,9%	4,3%
	12,0%		88,0%		
Média Nacional	0,0%	8,0%	48,0%	36,0%	7,0%
	8,0%		91,0%		
Dif.	4,0%		-3,0%		

117 Alunos
Média (1-5) 3,19

	Nível E (0-19 %)	Nível D (20-49 %)	Nível C (50-69 %)	Nível B (70-89 %)	Nível A (90-100 %)
2009	0	8	62	27	20
	0,0%	6,8%	53,0%	23,1%	17,1%
	6,8%		93,2%		
Média Nacional	1,0%	10,0%	43,0%	30,0%	16,0%
	11,0%		89,0%		
Dif.	-4,2%		4,2%		

117 Alunos
Média (1-5) 3,50

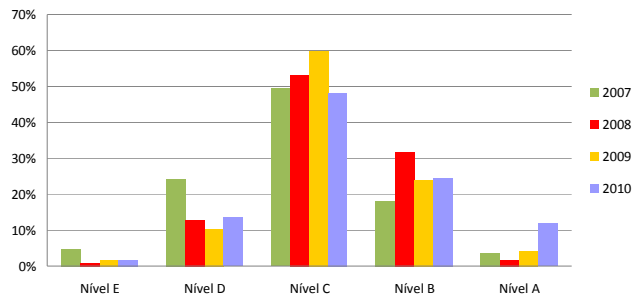
	Nível E (0-19 %)	Nível D (20-49 %)	Nível C (50-69 %)	Nível B (70-89 %)	Nível A (90-100 %)
2010	2	16	57	29	14
	1,7%	13,6%	48,3%	24,6%	11,9%
	15,3%		84,7%		
Média Nacional	0,4%	8,0%	47,5%	32,8%	11,3%
	8,4%		91,6%		
Dif.	6,9%		-6,9%		

118 Alunos
Média (1-5) 3,31

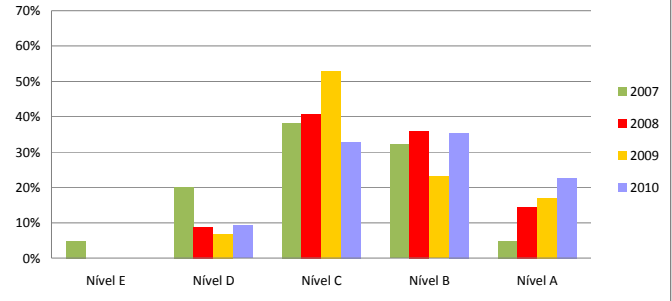
	Nível E (0-19 %)	Nível D (20-49 %)	Nível C (50-69 %)	Nível B (70-89 %)	Nível A (90-100 %)
2010	0	11	39	42	27
	0,0%	9,2%	32,8%	35,3%	22,7%
	9,2%		90,8%		
Média Nacional	0,5%	10,6%	41,4%	29,5%	18,0%
	11,1%		88,9%		
Dif.	-1,9%		1,9%		

119 Alunos
Média (1-5) 3,71

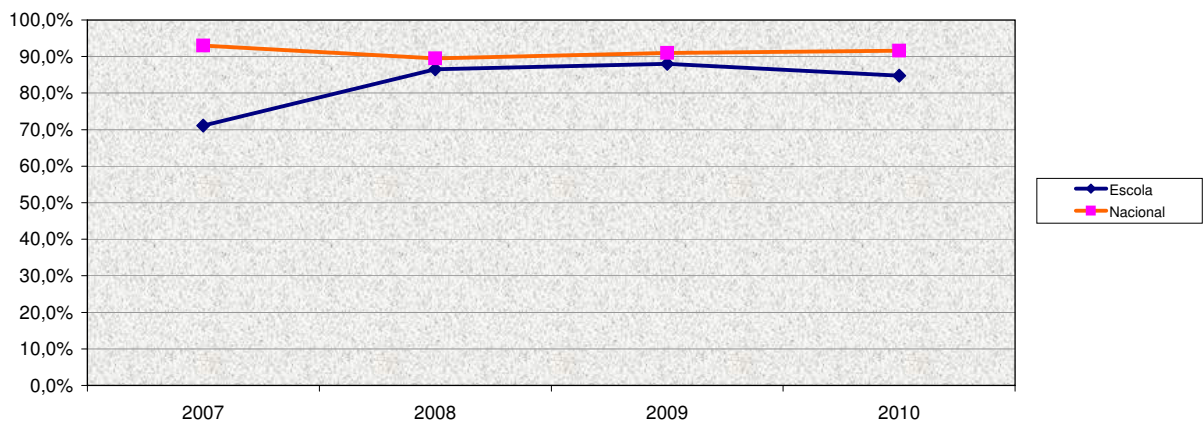
Percentagem de níveis obtidos a L. Portuguesa (4º ano)



Percentagem de níveis obtidos a Matemática (4º ano)



Percentagem de níveis positivos obtidos a L. Portuguesa



Percentagem de níveis positivos obtidos a Matemática

