

Provas de Aferição 2007 a 2010 (6º ano)

L. Portuguesa

Matemática

	Nível E (0-19 %)	Nível D (20-49 %)	Nível C (50-69 %)	Nível B (70-89 %)	Nível A (90-100 %)
2007	8	35	55	7	1
	7,5%	33,0%	51,9%	6,6%	0,9%
	40,6%		59,4%		
Média Nacional	0,7%	13,4%	67,7%	17,1%	1,1%
	14,1%		85,9%		
Dif.	26,5%		-26,5%		

106 Alunos
Média (1-5) 2,60

	Nível E (0-19 %)	Nível D (20-49 %)	Nível C (50-69 %)	Nível B (70-89 %)	Nível A (90-100 %)
2007	30	37	33	5	1
	28,3%	34,9%	31,1%	4,7%	0,9%
	63,2%		36,8%		
Média Nacional	6,4%	33,7%	43,3%	13,6%	3,0%
	40,1%		59,9%		
Dif.	23,1%		-23,1%		

106 Alunos
Média (1-5) 2,15

	Nível E (0-19 %)	Nível D (20-49 %)	Nível C (50-69 %)	Nível B (70-89 %)	Nível A (90-100 %)
2008	1	18	66	27	5
	0,9%	15,4%	56,4%	23,1%	4,3%
	16,2%		83,8%		
Média Nacional	0,4%	6,1%	53,0%	29,0%	8,0%
	6,5%		90,0%		
Dif.	9,7%		-6,2%		

117 Alunos
Média (1-5) 3,15

	Nível E (0-19 %)	Nível D (20-49 %)	Nível C (50-69 %)	Nível B (70-89 %)	Nível A (90-100 %)
2008	3	38	51	19	5
	2,6%	32,8%	44,0%	16,4%	4,3%
	35,3%		64,7%		
Média Nacional	1,8%	16,5%	48,9%	24,0%	8,9%
	18,3%		81,8%		
Dif.	17,0%		-17,1%		

116 Alunos
Média (1-5) 2,85

	Nível E (0-19 %)	Nível D (20-49 %)	Nível C (50-69 %)	Nível B (70-89 %)	Nível A (90-100 %)
2009	6	13	44	13	0
	7,9%	17,1%	57,9%	17,1%	0,0%
	25,0%		75,0%		
Média Nacional	1,0%	10,0%	53,0%	29,0%	8,0%
	11,0%		90,0%		
Dif.	14,0%		-15,0%		

76 Alunos
Média (1-5) 2,84

	Nível E (0-19 %)	Nível D (20-49 %)	Nível C (50-69 %)	Nível B (70-89 %)	Nível A (90-100 %)
2009	7	30	34	3	2
	9,2%	39,5%	44,7%	3,9%	2,6%
	48,7%		51,3%		
Média Nacional	1,0%	19,0%	52,0%	20,0%	7,0%
	20,0%		79,0%		
Dif.	28,7%		-27,7%		

76 Alunos
Média (1-5) 2,51

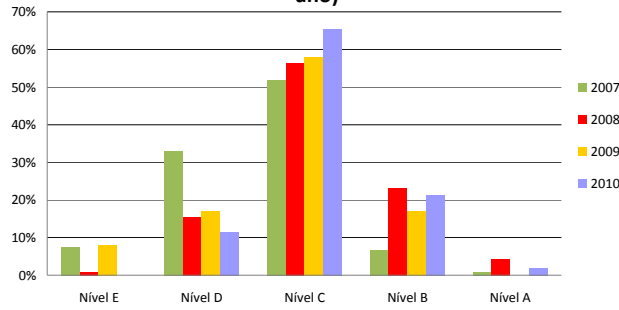
	Nível E (0-19 %)	Nível D (20-49 %)	Nível C (50-69 %)	Nível B (70-89 %)	Nível A (90-100 %)
2010	0	13	74	24	2
	0,0%	11,5%	65,5%	21,2%	1,8%
	11,5%		88,5%		
Média Nacional	0,7%	10,9%	58,2%	26,2%	4,0%
	11,6%		88,4%		
Dif.	-0,1%		0,1%		

113 Alunos
Média (1-5) 3,13

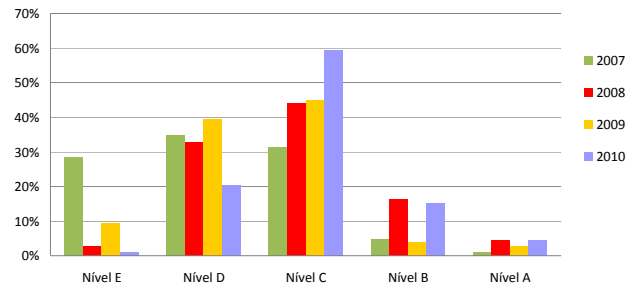
	Nível E (0-19 %)	Nível D (20-49 %)	Nível C (50-69 %)	Nível B (70-89 %)	Nível A (90-100 %)
2010	1	23	67	17	5
	0,9%	20,4%	59,3%	15,0%	4,4%
	21,2%		78,8%		
Média Nacional	1,3%	21,7%	47,7%	20,8%	8,5%
	23,0%		77,0%		
Dif.	-1,8%		1,8%		

113 Alunos
Média (1-5) 3,02

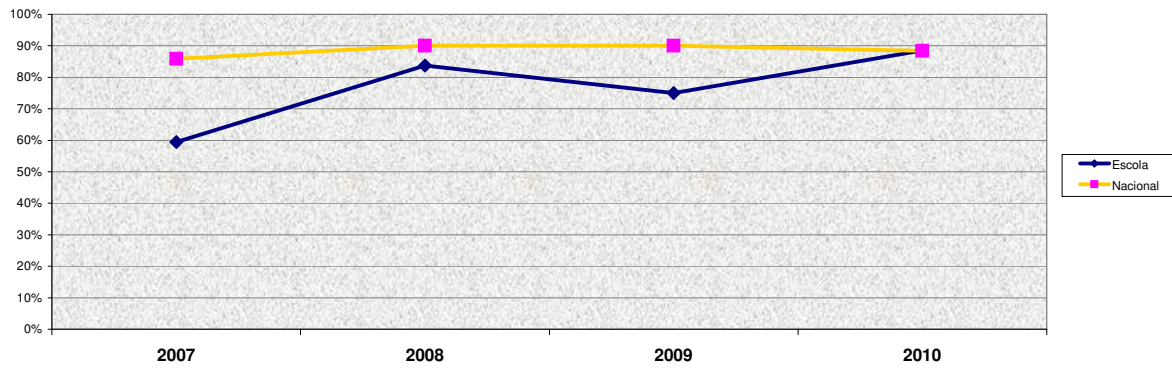
Percentagem de níveis obtidos a L. Portuguesa (6º ano)



Percentagem de níveis obtidos a Matemática (6º ano)



Percentagem de níveis positivos obtidos a L. Portuguesa (6º ano)



Percentagem de níveis positivos obtidos a Matemática (6º ano)

